

1 Gesunde Ernährung

Hamburger & Co	6
Kalorien.....	7
Gemischte Aufgaben	8
Wie viel im Durchschnitt?	9
Fette	10
Fettmengen berechnen.....	11
Mengenvergleiche	12

2 Schullandheim

Im Schullandheim	13
Im Schullandheim	14
Unterwegs mit dem ICE	15
Urlaub in der Jugendherberge	16
Einem Stadtplan Informationen entnehmen	17
Wegzeiten berechnen	18
Wandertag	19
Informationen aus dem Abfahrtsplan des Stuttgarter Hauptbahnhofs.....	20
Minuten und Stunden.....	21
Kontoauszüge verraten viel	22

3 Kurs: Flächen, Formen und Winkel

Tangram.....	23
Vierecke	24
Vierecke auf dem Geobrett	25
Puzzle	26
Die Winkelscheibe	27
Winkel messen.....	28
Winkelfiguren	29
Rund ums Dreieck	30
Dreiecke zeichnen	31
Dreiecke zeichnen & beschreiben	32
Dreiecke auf dem Geobrett.....	33
Formen wie bei Paul Klee.....	34
Optische Täuschung?.....	35

Preise ermitteln
(Kilo-)kaloriengehalt ermitteln
(Kilo-)kaloriengehalt und Preise ermitteln
Säulendiagramme zeichnen,
Durchschnittswerte berechnen
Fettmengen berechnen
Fettmengen berechnen
Lebensmittelmengen anhand ihres
(Kilo-)kaloriengehaltes vergleichen

mit Zeiteinheiten in Alltagssituationen
rechnen
mit Zeiteinheiten in Alltagssituationen
rechnen
Zeitdauer berechnen
mit Dezimalzahlen rechnen
Pläne lesen
Wegzeiten berechnen
Entfernungen aus Plänen ablesen

Informationen aus Fahrplänen entnehmen
Zeitangaben umwandeln
Grundeinsichten in die Kontoführung
erwerben

aus vorgegebenen Flächen Figuren
zusammensetzen
Vierecke erkennen, benennen und
beschreiben
Vierecke herstellen
Winkel erkennen, benennen und
unterscheiden
Winkel unterscheiden
Winkel messen
Winkel messen und zeichnen
Winkel berechnen und messen, Dreiecke
erkennen
Dreiecke zeichnen
Dreiecke zeichnen
besondere Dreiecke darstellen
geometrische Formen erkennen und
ausgestalten
optische Täuschungen erkennen

4 Wohnen

Schätzen und Messen im Schulhaus.....	36
Schätzen und Messen im Klassenzimmer.....	37
Quadratmeter.....	38
Räume – Größen und Formen.....	39
Räume im Maßstab.....	40
Grundriss und Maßstab.....	41
Maßstab.....	42
Im Traumzimmer.....	43
Möbel.....	44

5 Europa

Menschen in Europa.....	45
Menschen in Europa.....	46
Menschen in Europa.....	47
Zahlenbaustellen.....	48
Zahlen am Zahlenstrahl.....	49
Millionen, Millionen.....	50
Länder in Europa.....	51
Bevölkerungsdichte.....	52
Unterwegs in Europa.....	53
Unterwegs in Europa.....	54

6 Berufe erkunden

An der Kasse.....	55
Wochenarbeitszeiten im Überblick.....	56
Wochenarbeitszeiten im Überblick.....	57
Große Zahlen dividieren.....	58
Große Zahlen in Schritten dividieren.....	59
Schriftlich dividieren.....	60
Halbschriftlich oder schriftlich?.....	61
Mit der Umkehraufgabe überprüfen.....	62
Aufgabe und Umkehraufgabe.....	63
Im Angebot.....	64

Größen schätzen und messen
Größen schätzen und messen
Grundflächen unterschiedlich zeichnen
Grundflächen unterschiedlich zeichnen
Grundflächen berechnen und zeichnen
Grundflächen bestimmen
mit Maßstäben rechnen
mit Maßstäben rechnen
Maßstäbe berechnen
Zahlen im Zahlenraum bis 100 000 000 lesen, ordnen und runden
Zahldarstellungen lesen und erstellen im Zahlenraum bis 1 000 000 000 rechnen
Zahlen im Zahlenraum bis 1 000 000 000 bilden und schreiben
sich auf dem Zahlenstrahl orientieren im Zahlenraum bis 1 000 000 000 rechnen
Zahlen im Zahlenraum bis 1 000 000 vergleichen und im Kopf damit rechnen
Bevölkerungsdichte berechnen und vergleichen
Daten aus Tabellen entnehmen
Entfernungen messen und im Maßstab umrechnen
mit Dezimalzahlen rechnen
Daten in Tabellen darstellen
Wochenpläne auswerten
halbschriftlich dividieren
halbschriftlich und im Kopf dividieren
schriftlich dividieren
halbschriftlich dividieren
Umkehraufgaben nutzen
Multiplikations- und Divisionsaufgaben als Umkehraufgaben erkennen und lösen
mit Dezimalzahlen rechnen

7 Formel 1

Zurückgelegte Strecken.....	65
Schriftlich multiplizieren.....	66
An der Tankstelle.....	67
Je weiter, desto schneller	68
Geschwindigkeiten.....	69
Geschwindigkeiten.....	70
Längen im mm	71
Fahrzeuge und ihr Gewicht.....	72
Schergewichte im Zoo.....	73
Zeit messen.....	74
Zeit messen.....	75

8 Schülerfirmen

Preise berechnen.....	76
Einkaufen für das Catering	77
Geschickt rechnen	78
Verschiedene Ansichten	79
Würfelgebäude	80
Baupläne.....	81
Baupläne.....	82
Ausschneideseite zu Kapitel 3.....	83

Dezimalzahlen schriftlich multiplizieren
Dezimalzahlen schriftlich multiplizieren
Dezimalzahlen mit dem Taschenrechner multiplizieren, Ergebnisse runden
Grundverständnis von Geschwindigkeit entwickeln
Geschwindigkeiten berechnen
Geschwindigkeiten vergleichen
Längenangaben in verschiedenen Maßeinheiten darstellen
Gewichtsangaben in verschiedenen Maßeinheiten darstellen
Gewichtsangaben vergleichen
Zeitspannen mit der Stoppuhr messen
Sekundenbruchteile in verschiedener Schreibweise darstellen

mit einfachen Dezimalzahlen geschickt rechnen
überschlagend rechnen
Lösungsstrategien beim Kopfrechnen anwenden
von verschiedenen Ansichten auf Körper schließen
Schrägbilder zeichnen
Baupläne von Würfelkörpern erstellen
Baupläne von Würfelkörpern erstellen

Menschen in Europa

Einundachtzigmillionenachthundertzweiundachtzigtausenddreihundertzweiundvierzig

Land	Bevölkerung
Deutschland	81 882 342
Dänemark	5 475 791
Frankreich	65 073 482
Griechenland	11 171 740
Italien	60 054 511
Norwegen	4 825 500
Österreich	8 355 260
Schweden	9 269 986
Spanien	46 661 950
Großbritannien	60 587 000

Welche Zahl ist das?



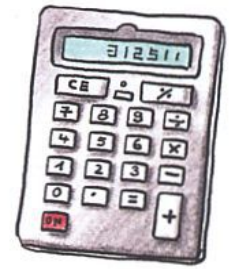
- Lies die Bevölkerungszahlen einem Mitschüler vor.
- Sortiere die europäischen Länder in der Tabelle nach der Bevölkerungsgröße.

- | | |
|----------|-----------|
| 1. _____ | 2. _____ |
| 3. _____ | 4. _____ |
| 5. _____ | 6. _____ |
| 7. _____ | 8. _____ |
| 9. _____ | 10. _____ |

- Trage die Bevölkerungszahlen in die Stellenwerttafel ein.
 - Runde sie auf volle Hunderttausender und notiere in Kommaschreibweise.

Land	Millionen			Tausender						gerundet	Kommaschreibweise
	H	Z	E	H	Z	E	H	Z	E		
Deutschland		8	1	8	8	2	3	4	2	81 900 000	81,9 Mio.
Dänemark											
Frankreich											
Griechenland											
Italien											
Norwegen											
Österreich											
Schweden											
Spanien											
Großbritannien											

Bevölkerungsdichte



1. Berechne die Bevölkerungsdichte dieser Städte.
Verwende den Taschenrechner. Runde auf ganze Zahlen.

Stadt	Einwohner	Fläche in km ²	Bevölkerungsdichte	Bevölkerungsdichte gerundet
Essen	582 140	210,37		
Kiel	236 902	118,65		
Flensburg	87 792	56,38		
Berlin	3 416 255	891,02		
München	1 311 573	310,40		
Köln	995 397	405,15		
Hannover	518 069	204,14		
Stuttgart	597 176	207,35		
Dresden	507 513	328,31		

2. Welches ist die Stadt mit der größten Bevölkerungsdichte? _____

3. Berechne zum Vergleich die Bevölkerungsdichte dieser Städte.

a) Mexiko-Stadt



8 720 916 Einwohner
1 499,03 km²
Bevölkerungsdichte:

b) New York City



8 274 527 Einwohner
1 214,4 km²
Bevölkerungsdichte:

c) São Paulo



10 886 518 Einwohner
1 523 km²
Bevölkerungsdichte:

Unterwegs in Europa

Luftlinien:



Maßstab 1:25 000 000

1. Ergänze die Tabelle.

Auf der Karte	In Wirklichkeit
1 cm	25 000 000 cm = m = km
2 cm	
4 cm	
5 cm	

2. Miss und berechne folgende Entfernungen:

	Auf der Karte	In Wirklichkeit
a) Berlin—London:		
b) Berlin—Barcelona:		
c) Athen—Berlin:		
d) Mallorca—Berlin:		

3. Vergleiche die Entfernungen bei Aufgabe 2. b) und c) mit der Angabe im Autoatlas auf Seite 53. Woher kommt der Unterschied?

An der Tankstelle



Benzinpreise am 15.9.2009

Frau Ziller tankt 42,35 l Superbenzin.

Kosta rechnet mit dem Taschenrechner aus, was Frau Ziller bezahlen muss. Er rechnet so:

1 . 2 8 9 x 4 2 . 3 5 =



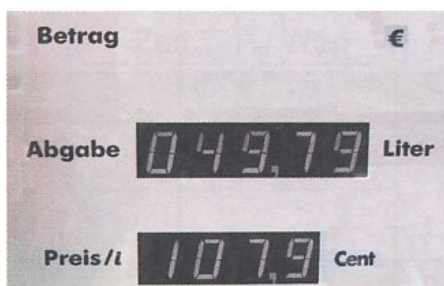
Was ist denn das für eine riesige Zahl als Ergebnis?

54.58915

Du musst die Zahl auf die 2. Stelle nach dem Komma runden, weil ...



1. Berechne mit dem Taschenrechner die Benzinkosten. Schreibe die Ergebnisse unter die Anzeige. Runde dann das Ergebnis auf die 2. Stelle nach dem Komma.



2. Berechne die Tankkosten.

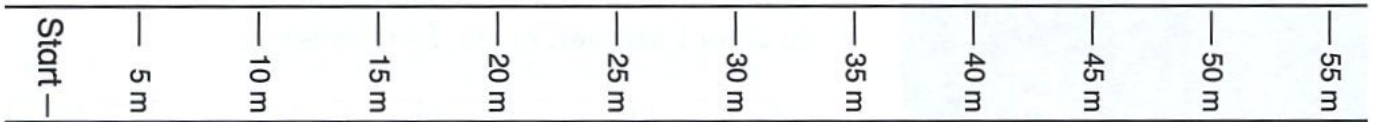
- a) 65,03 l Diesel b) 39,67 l Benzin c) 21,28 l Super d) 50,38 l Diesel

- e) 42,30 l Super f) 61,55 l Super Plus g) 15,98 l Diesel h) 27,49 l Benzin

3. Erkunde, wie hoch die Benzinpreise zurzeit sind. Berechne die Tankkosten bei Aufgabe 1 und 2 mit den heutigen Preisen. Wie hoch sind die Unterschiede zu den Tankkosten vom September 2009?

Je weiter, desto schneller

Markiert draußen auf einem Weg von einem Startpunkt aus eine Strecke von 70 m in 5-m-Abständen.



1. Arbeite mit einem Partner zusammen. Stellt gegenseitig fest, wie weit ihr in 10 Sekunden kommt. Verwendet dazu eine Uhr oder besser eine Stoppuhr. Tragt die Strecken in die Tabelle ein.
2. Berechne deine Geschwindigkeit in Meter pro Sekunde (m/s) und Kilometer pro Stunde (km/h). Mach es wie Lisa.



Lisa

Strecke in 1 s

:10

Strecke in 10 s

·6

Strecke in 60 s = 1 min

·60

Strecke in 60 min = 1 h

	gehen	langsam gehen	schnell gehen	joggen	rennen
1,4 m					
14 m					
84 m					
5040 m					
≈ 5 km					

3. Schreibe die Geschwindigkeiten auf.

	gehen	langsam gehen	schnell gehen	joggen	rennen
1,4 m/s					
5 km/h					

Zeit messen





1. Welche Zeiten wurden gemessen? Schreibe die Minuten, die Sekunden und die Sekundenbruchteile unter die Stoppuhren.
2. Schreibe dazu, welche Tätigkeiten gemessen wurden.

100-m-Lauf Tafel putzen Klingelzeichen Toilettengang
 halbe Heftseite schreiben Luft anhalten

3. Miss die Zeit, die dein Partner für diese Tätigkeiten braucht.

Treppe steigen _____ Gang zur Sporthalle _____
 ums Schulhaus laufen _____ ein Quadrat zeichnen _____
 eine Rechenaufgabe lösen _____ zehn Salzstangen essen _____

Preise berechnen

1. Berechne die Preise möglichst im Kopf.

Kaffee		Belegtes Brötchen		Butterbrezel		Blätterteigtasche	
Anzahl	Preis	Anzahl	Preis	Anzahl	Preis	Anzahl	Preis
1	0,90 €	1	1,20 €	1	0,95 €	1	1,45 €
3		4		5		3	
6		8		7		5	
9		12		12		8	
15		16		18		10	
20		25		21		20	

2. Berechne die Angebote. Du kannst dir Zwischenergebnisse notieren.

Angebot für das ejs

24 Tassen Kaffee	à 0,90 €	_____
24 Gläser Apfelsaft	à 0,85 €	_____
12 belegte Brötchen	à 1,20 €	_____
12 Butterbrezeln	à 0,95 €	_____
24 Baguetteschnitten	à 1,10 €	_____

Angebot für Firma Lehmann

Preis für 1 Person	3,50 €
Preis für 18 Personen	_____



Ich rechne so:
 $20 \cdot 3,50 \text{ €} - 7 \text{ €}$.

Angebot für Frau Breitenbach

Preis für 1 Person	4,80 €
Preis für 16 Personen	_____

Ich rechne
 $10 \cdot 3,50 \text{ €}$,
 $8 \cdot 3 \text{ €}$ und
 $8 \cdot 0,50 \text{ €}$.



Wie
rechnest du?

Angebot für Geburtstagsfeier

Preis für 1 Person	5,90 €
Preis für 24 Personen	_____

